

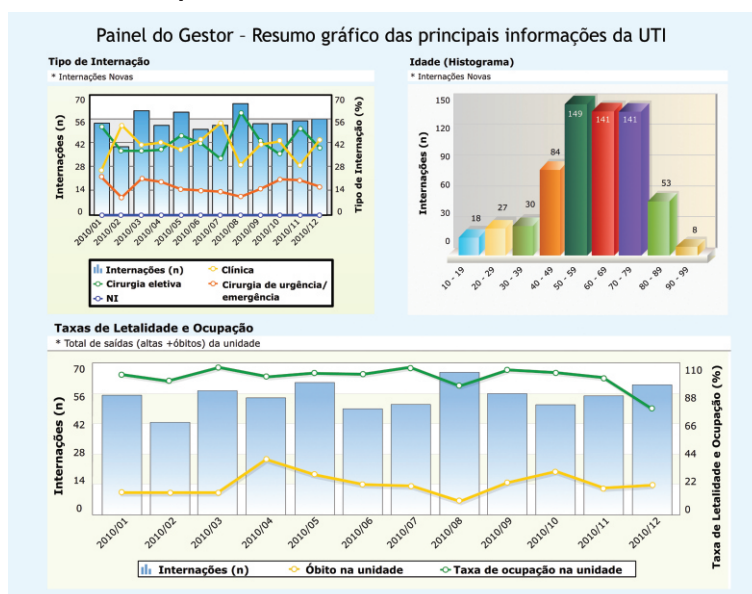
## Epimed Monitor UTI Neonatal e Pediátrica®

Possibilita a monitoração da qualidade e desempenho de UTIs através de medidas risco-ajustadas e do cálculo de escores de prognóstico validados para UTIs Neonatais e Pediátricas.

Utiliza informações clínico-epidemiológicas dos pacientes internados em UTIs tais como: dados demográficos, fisiológicos e laboratoriais para o cálculo dos escores de gravidade CRIB II (pacientes neonatais) e PIM 2 (pacientes pediátricos), e suas respectivas estimativas da probabilidade óbito e taxas de mortalidade padronizada.

Flexibilidade de uso, podendo ser utilizado em UTIs neonatais, pediátricas ou mistas com diferentes configurações.

Avalia a utilização de recursos da UTI tais como: suporte invasivo, ventilação mecânica, monitoração hemodinâmica, suporte renal, vasopressores e dispositivos intravasculares. Todos estes dados são calculados de modo automático após a inserção dos dados gerando um painel de informações disponível em tempo real.



### Diferenciais exclusivos do Epimed Monitor®:

- Cumpre integralmente as exigências da RDC 7 da ANVISA.
- Ferramenta para o processo de acreditação hospitalar.
- Comparação de resultados com UTIs de todo o Brasil (Benchmarking em tempo real).
- Gestão integrada de múltiplas UTIs.
- Flexibilidade para integração com sistemas hospitalares.

The screenshot shows a web-based interface with a sidebar on the left containing various menu items. The main content area is titled 'Informações Relacionadas ao Parto e Pós-Parto Imediato'. It contains several sections with labels and input fields, including 'Idade gestacional', 'Tipo de parto', 'Local de parto', 'Peso ao nascer', 'Apgar 1', 'Apgar 5', 'Circunferência cefálica', and 'Resposta e Intubação na Sala de Parto'. Each section has radio buttons for 'Sim' and 'Não'.

The screenshot shows a form titled 'Identificação' with two main sections: 'Informações do paciente' and 'Informações do bebê do paciente'. The 'Informações do paciente' section includes fields for 'Tipo de Documento', 'Número de Documento', 'Nome', 'Data de Nascimento', 'Gênero', and 'Tipo Resposta'. The 'Informações do bebê do paciente' section includes fields for 'Tipo de Documento', 'Número de Documento', and 'Nome do Mãe'. There are also buttons for 'Salvar' and 'Cancelar' at the bottom.

## Acreditação Hospitalar

O Sistema Epimed Monitor UTI Neonatal e Pediátrica® possibilita a monitoração de indicadores de qualidade e segurança do paciente em consonância com as diretrizes atuais da Organização Mundial de Saúde e aquelas necessárias ao processo de acreditação hospitalar.

## Medidas de Performance

O Sistema Epimed Monitor UTI Neonatal e Pediátrica® permite a avaliação da performance baseada em medidas validadas por entidades nacionais e internacionais tais como CBA, ONA, Joint Commission, AMIB, ANVISA, IHI (Institute for Healthcare Improvement) e Organização Mundial de Saúde.

## Relatórios

O Sistema Epimed Monitor UTI Neonatal e Pediátrica® inclui relatórios gráficos e tabulares pré-formatados que podem ser gerados pelo usuário com informações extraídas em tempo real.

- Indicadores para pacientes neonatais estratificados por faixas de peso ao nascer
- Relatórios com informações sumarizadas da internação para cada paciente
- Internações e reinternações
- Informações do pré-natal e relacionadas ao parto e pós-parto imediato
- Mal-formações congênitas
- Suporte e procedimentos invasivos durante a permanência na UTI
- Desfechos principais na UTI e no hospital
- Escores de gravidade: CRIB II e PIM 2
- Taxas de letalidade hospitalar padronizadas para cada escore de gravidade
- Relatório sobre eventos adversos ocorridos na UTI

## Benefícios para Gestores Hospitalares e Gestores de UTIs

Gestores hospitalares e coordenadores de UTIs freqüentemente enfrentam o desafio de prover cuidados intensivos de alta qualidade, obter resultados que beneficiem seus pacientes e gerir custos. O Sistema Epimed Monitor UTI Neonatal e Pediátrica® pode ser utilizado para:

- Acompanhar indicadores de qualidade utilizando metodologia dos processos de acreditação hospitalar.
- Benchmarking em rede que inclui hospitais de excelência e líderes de mercado.
- Otimizar cuidados de pacientes críticos e reduzir erros.
- Monitorar aderência a medidas de qualidade.
- Monitorar e comparar a performance de várias UTIs de um hospital ou de uma rede de hospitais através de medidas ajustadas.